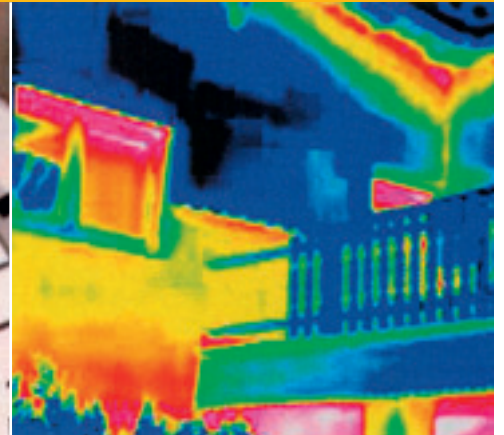


ENERGIEAUSWEIS

TYPENSCH EIN FÜR HÄUSER



WÄRMESCHUTZKLASSEN		FLÄCHENBEZOGENER HEIZWÄRMEBEDARF
Niedriger Heizwärmebedarf	Skalierung	$H_{WB, aor}$
A	$H_{WB, aor} \leq 30 \text{ kWh}/(\text{m}^2\text{a})$	
B	$H_{WB, aor} \leq 50 \text{ kWh}/(\text{m}^2\text{a})$	
C	$H_{WB, aor} \leq 70 \text{ kWh}/(\text{m}^2\text{a})$	
D	$H_{WB, aor} \leq 90 \text{ kWh}/(\text{m}^2\text{a})$	
E	$H_{WB, aor} \leq 120 \text{ kWh}/(\text{m}^2\text{a})$	
F	$H_{WB, aor} \leq 160 \text{ kWh}/(\text{m}^2\text{a})$	
G	$H_{WB, aor} > 160 \text{ kWh}/(\text{m}^2\text{a})$	
Hoher Heizwärmebedarf		
LEK_{Trans} - Wert		23,1
LEK_{Trans} zulässig - Wert		44

NEUBAU / UMBAU

Ab 1. Jänner 2009 muss beim Verkauf oder bei der Vermietung von Häusern und Wohnungen verpflichtend ein „Energieausweis“ vorliegen.

„Im Energieausweis sind alle relevanten Energiekennzahlen verzeichnet - keiner muss mehr die „Katze im Sack“ kaufen.“

Sepp Eisl Energielandesrat Salzburg

Energieausweis – was ist das?

Der Energieausweis ist eine detaillierte Berechnung der Energiekennzahlen eines Gebäudes, die über den Energieverbrauch und die Gesamteffizienz des Bauwerks informiert. Ähnlich dem Typenschein für ein Auto, der über Benzinverbrauch, Lärmemissionen und Ähnliches informiert, werden im Energieausweis energetische Kennzahlen eines Gebäudes wie Wärmeverluste oder Heizlast erfasst. Oder anders ausgedrückt: Was beim Auto der Treibstoffverbrauch auf 100 km ist, ist beim Haus der Energiebedarf pro m². Mit dem Energieausweis wird die Beurteilung der thermischen Qualität einer Immobilie für Raumheizung und Wassererwärmung ermöglicht. Zudem erleichtert der Energieausweis die Berechnung optimaler Maßnahmen bei Umbau oder Sanierung eines Gebäudes.



Wofür ist der Energieausweis nützlich?

Eines der zentralen Ziele des Energieausweises ist es, Eigentümer von Häusern und Wohnungen über energiebezogene Merkmale ihrer Bauten zu informieren. Diese Informationen helfen, doppelt zu sparen: Auf Basis der erfassten Zahlen können Lösungen zur thermischen Verbesserung von Gebäuden geplant und umgesetzt werden, in weiterer Folge werden dadurch die Betriebskosten und vor allem die Heizkosten deutlich verringert.

Höhere Wohnbauförderung

Für die Wohnbauförderung im Bundesland Salzburg ist der Energieausweis Voraussetzung. Je mehr Punkte durch den Energieausweis und durch energieökologische Modernisierungen erreicht werden, umso höher ist auch der Fördersatz.

Informationen unter:
www.salzburg.gv.at/förderungen

Weitere Beratung und Informationen erhalten Sie im Salzburger Lagerhaus oder unter www.lgh.at